

# NUU學生社團幹部研習會

## 社團三行



### 行政篇

從人力資源思維  
延伸社務管理



### 行動篇

從隕石開發法  
解析社團活動策劃



### 行銷篇

從企業角度  
審視社團宣傳

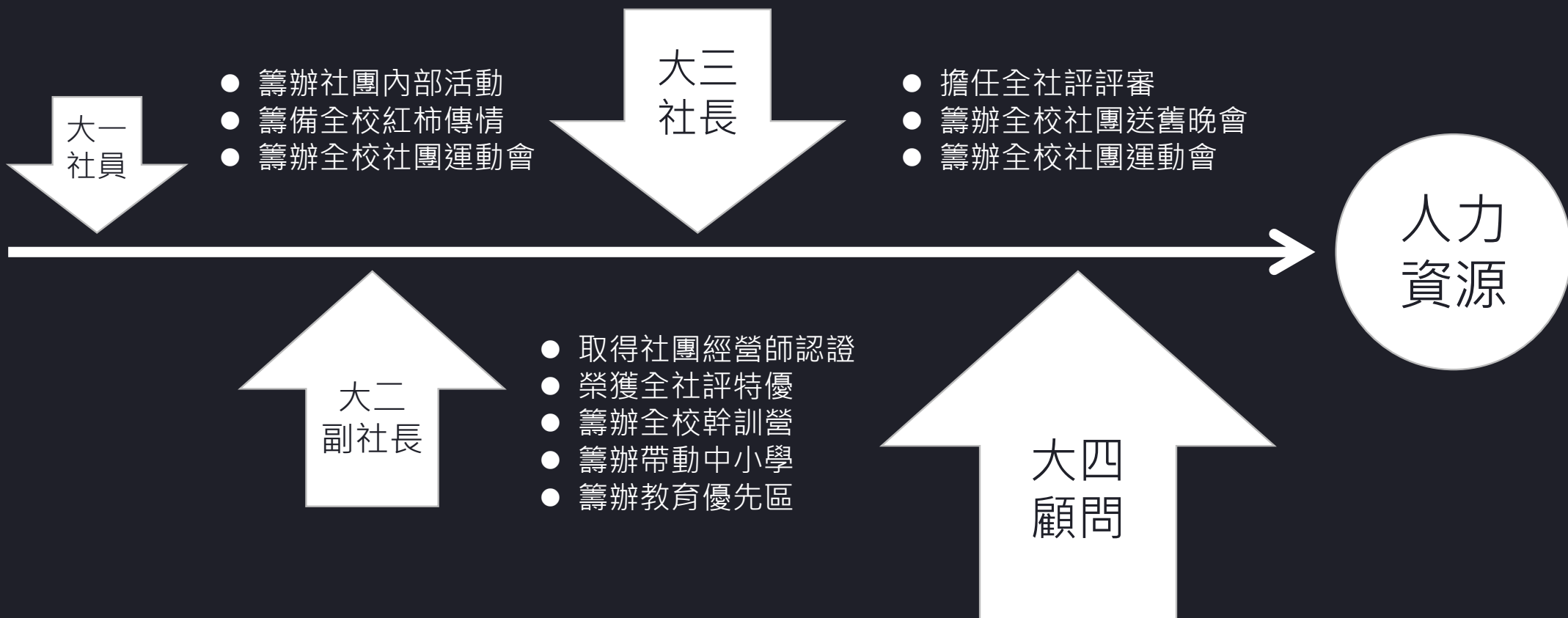


# 社團三行 行政篇

從人力資源管理思維延伸社團事務行政處理

主講人：蕭羽翔

# 經歷



1

選

用

3

# CONTENTS

2

育

留

4

# 選

## PART ONE

---

建立符合用人主管需求的工作說明書，  
並透過特質分析挖掘最適合的人才。

職位分析

組織設計

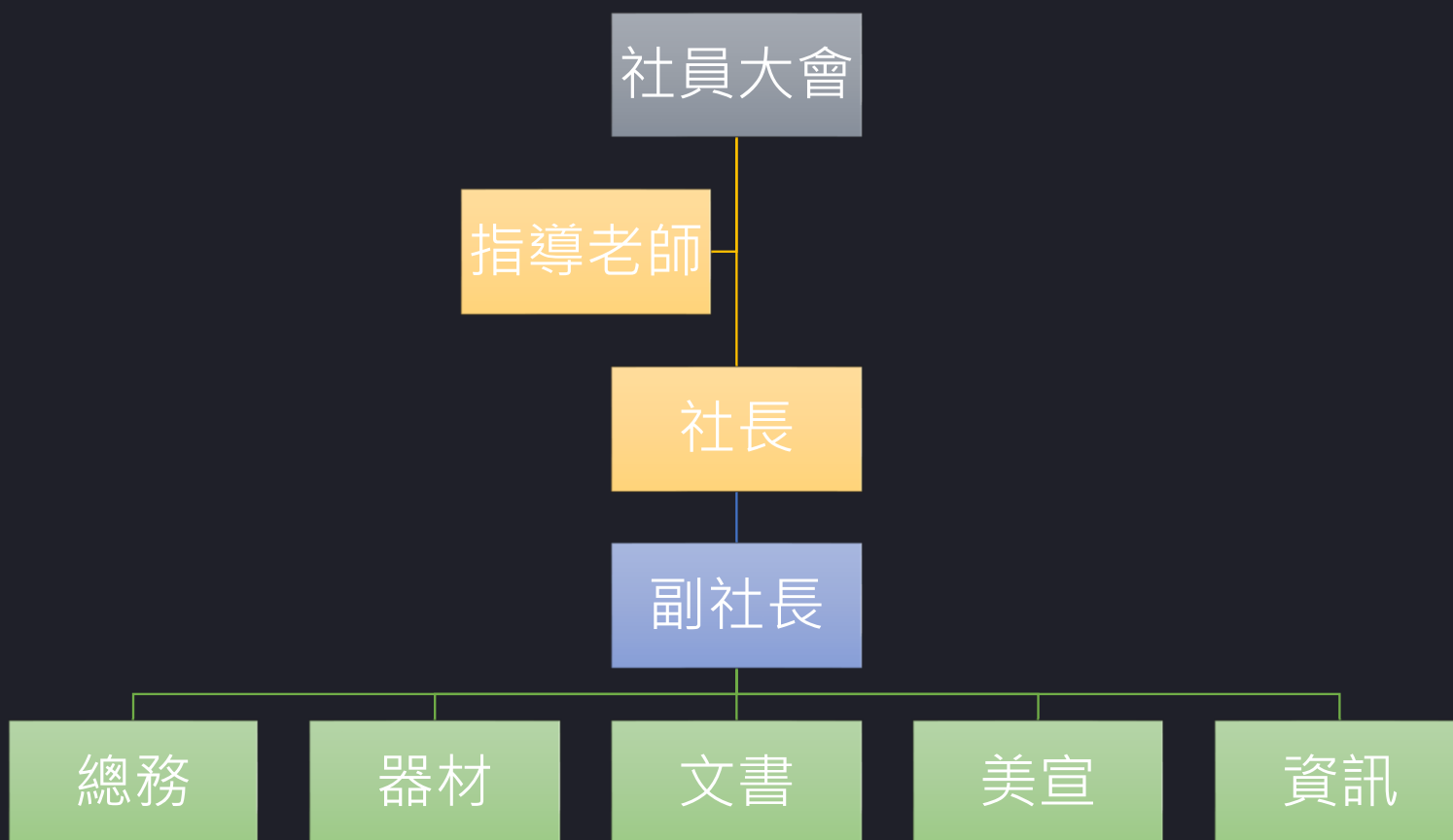
人才招聘



宣傳招生

特質挖掘

幹部產出



➤組織架構規劃

➤幹部職掌劃分

➤規範現況吻合

➤社員大會修訂

➤修訂/檢視時機

#### 相關表單

- 社團組織章程  
(修訂後繳交)
- 社團指導老師推薦表  
(第二學期末繳交)
- 社團負責人基本資料表  
(第二學期末繳交)
- 幹部名冊  
(第二學期末繳交)





社團曝光率/知名度



傳單/PO文/標語



人海戰術/出奇不意



創造關聯/連結

相關表單

- 社員登記表  
(社團自行使用即可)
- 社員名冊  
(第一/二學期初繳交)





技術

知識

潛力

特質

表象 - 顯而易見

潛能 - 內在隱藏

- 依章程規範進行
- 避免刻板印象
- 多方嘗試/實習
- 多鼓勵不強迫

相關表單

- 社團負責人基本資料表  
(第二學期末繳交)
- 幹部名冊  
(第二學期末繳交)
- 財務交接清單  
(第二學期末繳交)
- 財產登記表  
(第二學期末繳交)



# 育

## PART TWO

---

依循組織策略、職能分析找尋能力缺口，  
制定最佳課程、培訓優秀人才，達成組  
織目標。

職能分析

社務盤點

缺口診斷



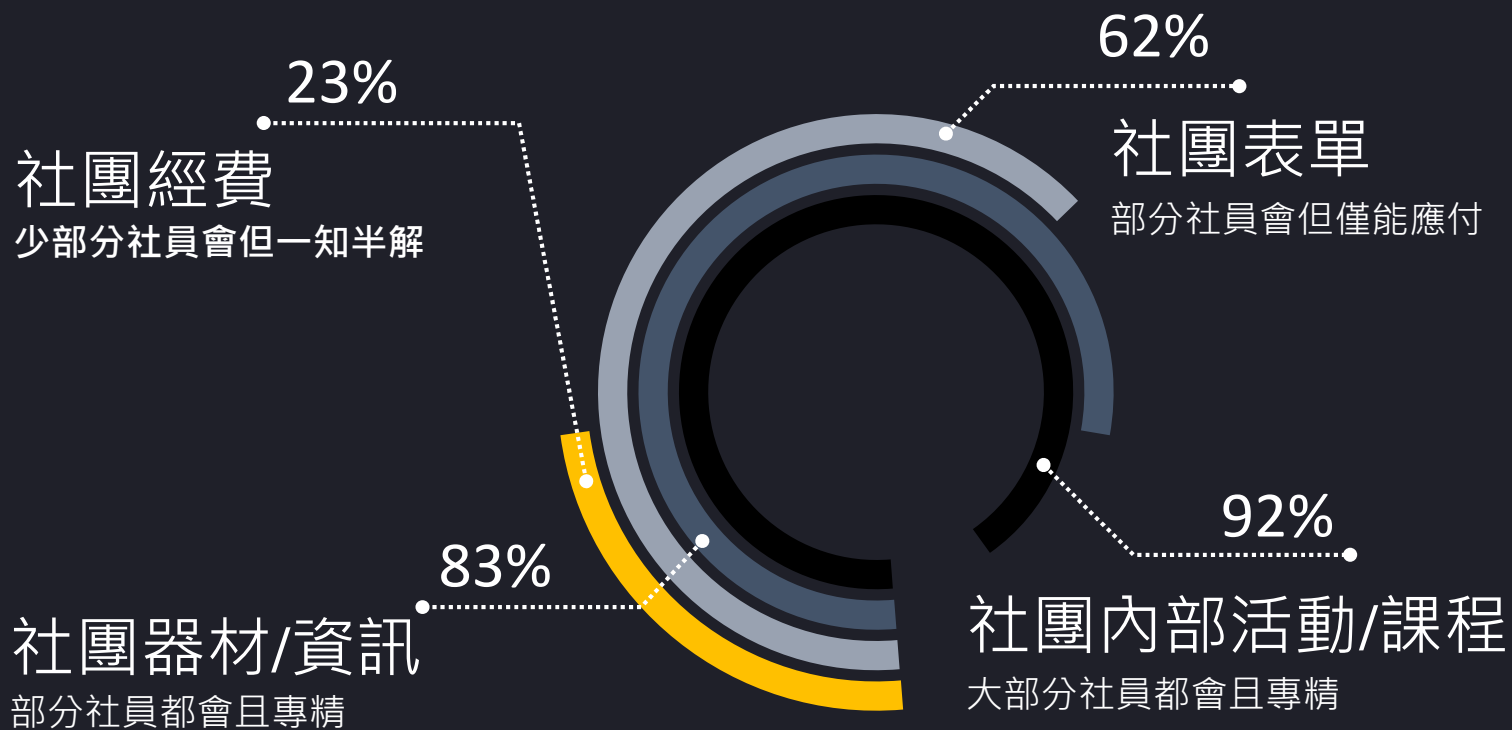
供需判斷

教育訓練

幹部訓練



- 社團表單(活動/會議/其他)  
適用→格式化→特有
- 社團經費  
使用原則/核銷要點
- 社團器材  
建檔/盤點/使用/維修/報廢
- 社團資訊(內/外)  
平台使用原則/使用授權
- 社團內部活動/課程...



- 對社團重要性
- 使用狀況/時機
- 學習/瞭解程度
- 現況/未來備案
- 教學對象與人數

#### 相關表單

- 活動申請表  
(活動前繳交)
- 活動經費概算表  
(活動前繳交)
- 活動異動申請表  
(活動變動時繳交)
- 活動成果表  
(活動後繳交)
- 活動照片(至少4張)成果表  
(活動後繳交)

## 訓練評估四層次

## 訓練形式

- 實體課程開設
- 線上課程教學
- SOP自行學習
- 師徒制教學
- 放任式教學

L1  
反應L2  
學習L3  
行為L4  
績效

對課程的整體反應程度

對課程的吸收及了解程度

課程結束後的實際應用程度

應用後所提升績效程度

# 用

## PART THREE

---

制定最合適的績效管理，期初設定、期中追蹤、期末檢核，確保適才適所的最佳狀態。

績效管理

執掌分配

適時調整



帶領學習

適才適所

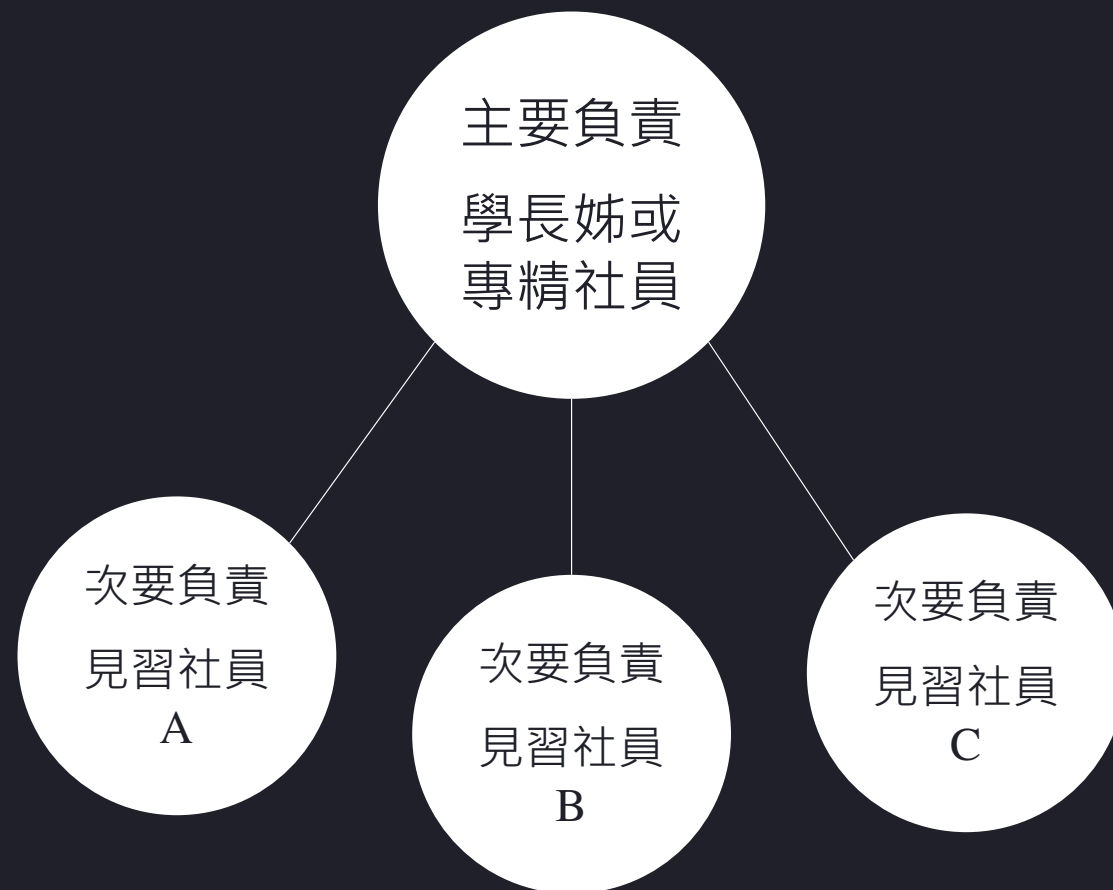
臨機應變





- 不同位置→思維不同
- 藉由職掌轉換挖掘人才
- 全面略懂 vs 片面專精

- 慎選對象
- 1對1 vs 1對多
- 底線時間掌控
- 帶領非放任
- 開放取代束縛



## LOVE領導核心價值

傾聽	Listen	需求
寬恕	Overlook	缺失
支持與鼓勵	Voice	欣賞與感謝
用心	Effort	付出

- 社團活動是活的
- 死板容易變成致命鐵板
- 螺絲起子 vs 鑰匙
- 將在外君命有所不受
- 保持原則維持初衷



留  
田

# PART FOUR

設計薪資結構、規劃激勵制度、建造團隊榮譽感，營造幸福企業氛圍。

薪資成本

福利規劃

氛圍營造



情緒成本

社費運用

合縱連橫





## 社團經營真正成本

- 無薪資僅能消耗社員情緒
- 免費的最貴
- 喜、怒、哀、樂
- 假面 vs 真心
- 小小社會
- 經驗才是最大的回饋

### 運用原則

- 期初學期預算制定
- 活動前經費概算
- 活動中單據收集
- 活動後核銷決算
- 期末學期預決算對照
- 定期公告收支狀況(經流透明)





# I. 學校訂定



(參考聯大110學年度學生社團評鑑實施計畫)

## 評等、分數、獎懲對照表

優

90分以上

甲

80分-89分

乙

70分-79分

丙

60分-69分

丁

未達60分

- A. 社團負責人記小功乙次，幹部記嘉獎兩次。
- B. 111年度社團補助經費每學期15,000元。
- C. 得遴派代表學校參加全社評。
- D. 可申請學校獎學金。

- A. 社團負責人記嘉獎兩次，幹部記嘉獎乙次。
- B. 111年度社團補助經費每學期10,000元。
- C. 各屬性取前二名甲等以上社團敘獎，禮卷分別為3,000元、2,000元，且社團及指導老師分別頒發獎牌(狀)。

111年度社團補助經費每學期5,000元。

111年度社團補助經費每學期2,000元。

將於社團輔導委員會議提請停社。

### 分數計算方式

資料評比 + 活動配合  
85分 + 15分

30

10

45

15

基本生活標準

最低生存標準

- 生日慶生
- 社團出遊
- 節日聚餐
- 讀書會
- 團隊榮譽感
- 畢業學長姊回娘家
- 合縱 vs 連橫
- 凝聚力累積







# 分享結束 感謝聆聽

2023-03-11